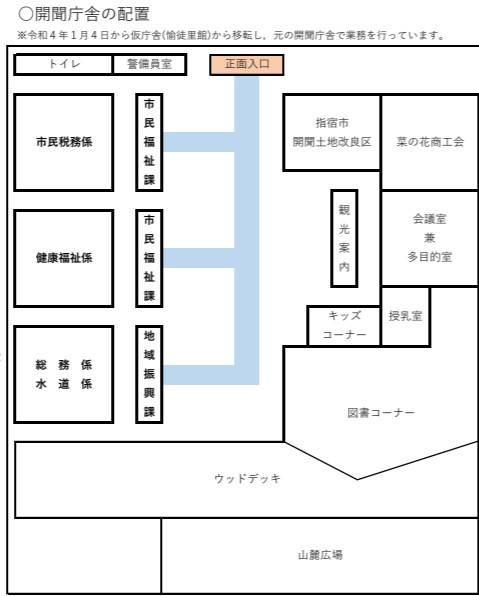


開聞岳の麓で市民とともに再び歩き出す

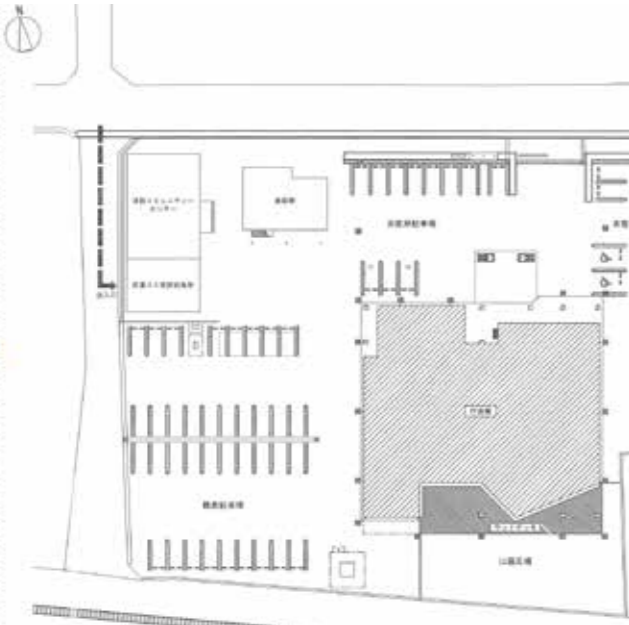
令和3年2月から工事を進めてきた新しい開聞庁舎が12月に完成します。新しい庁舎は、4つのコンセプトを軸に、設計を行いました。今回の特集では、生まれ変わった開聞庁舎を紹介します。

▼開聞庁舎完成イメージ



新開聞庁舎の概要

- 電話番号 3 2 3 1 1 1 (変更なし)
- 敷地面積 5,477.26㎡
- 建築面積 881.25㎡
- 構造 鉄骨造平屋建
- 主な施設 指宿市開聞土地改良区事務所  
菜の花商工会事務所  
図書コーナー、キッズコーナー  
授乳室、会議室兼多目的室
- 窓口 市民福祉課：健康福祉係・市民福祉係  
地域振興課：総務係・水道係
- 設計 株式会社 創和設計
- 施工 (建築) 指宿湊・川路特定建設工事  
共同企業体  
(電気) 有限会社 前田電気



常設資源ごみ収集所の移転  
 建替工事に伴い、収集所が「コミュニティ消防センター1階」に移転します。  
 令和4年1月からは、こちらに持ち込んでください。

工事期間中、市民の皆さんには大変ご不便をお掛けしましたが、ご協力いただきありがとうございました。  
 新しい開聞庁舎は、避難所施設での機能や、屋外には山麓公園や開聞岳を一望できるウッドデッキ、室内には気軽に利用できる図書コーナーやキッズコーナーを設けました。お気軽にお立ち寄りください。

- 来場者駐車場・駐輪場**
- 駐車場/新庁舎正面入口の東側と西側をご利用下さい。  
 ※菜の花商工会(1階)と開聞土地改良区(2階)があった事務所は解体工事を行うため、一部利用できません。工事期間中は誘導員が案内します。
  - 駐輪場/新庁舎東側駐輪場を利用してください。
- 時間外受付窓口**
- 場所/新庁舎正面入口から入って右側(守衛室)
  - 業務内容/婚姻届、出生届、死亡届、死産届の受領  
 ※上記以外の届出の受領もできますが、なるべく開庁時間中に市民福祉課へ提出して下さい。
- 今後の予定**
- 令和4年1月4日開庁式
  - 旧菜の花商工会、旧開聞土地改良区事務所の解体工事  
 令和4年1月末～3月中旬(予定)

開聞支所地域振興課総務係 ☎ 3 2 3 1 1 1

～4つのコンセプト～

1. 安心安全な庁舎
  - ①耐震性能の確保
  - ②災害時における行政機能の維持(防災拠点)
  - ③避難スペースの確保
2. 機能性・利便性の高い庁舎
  - ①ユニバーサルデザインに配慮した庁舎
  - ②多機能トイレの整備
  - ③交通拠点としての庁舎
  - ④外部団体との連携
3. 市民に開かれた、親しみのある庁舎
  - ①地域住民にとっての庁舎
  - ②観光客・登山者にとっての庁舎
4. 市民がいつでも使える庁舎
  - ①地域団体との連携
  - ②利用促進のための情報発信

